

M-QIS WEB: Lösung zum Datenaustausch zwischen Lieferanten und Kunden

Jørgen Meinertz, Metrologic ApS, Dänemark
Stephan Sprink, Q-DAS® GmbH & Co. KG

Die dänische Firma Grundfos hat, wie viele andere Unternehmen auch, besondere Anforderungen an die weltweiten Zulieferer, wenn neue Produkte aufgelegt oder Änderungen im Fertigungsablauf durchgeführt werden. Um diesen Anforderungen Sorge zu tragen und die Zulieferer in den Prozess tiefer zu integrieren, verwendet Grundfos das Verfahren VPC (Verification of Product Conformance) für die Freigabe der 0-Serie oder des Produktionsstarts. Die VPC Anforderungen beinhalten die Dokumentation des ausgewiesenen Fähigkeitsindex Cpk für die produzierten Zuliefererteile sowie einen Nachweis der Messmittelfähigkeit (Verfahren 1 und Verfahren 2 oder Verfahren 3).

Einführung / Umsetzung von Grundfos Q-DET

Um einen großen Aufwand für den Austausch der erforderlichen Qualitätsdaten und Auswertungsergebnisse zwischen Grundfos und den Zulieferern zu vermeiden, hat sich Grundfos für das Q-DAS® Produkt M-QIS Web entschieden, um eine Kommunikationsplattform für einen papierlosen Austausch bereitzustellen. M-QIS Web basiert für die Auswertung der Qualitätsdaten auf den Auswertestrategien von qs-STAT®. Grundfos hat hier eine eigene Auswertestrategie für die Q-DAS® Produkte konfiguriert. Durch Nutzung von M-QIS Web als Portal für die Zulieferer wird sichergestellt, dass auch die Bewertungen der Zuliefererteile und die Qualifikation der Messsysteme auf Basis der Grundfos Auswertestrategie geschehen und somit eine einheitliche Berechnungsgrundlage verwendet wird.

Für die Erfassung der Messdaten verwenden die Zulieferer von Grundfos entweder qs-STAT® oder procella®. Haben die Zulieferer diese Produkte von Q-DAS® nicht im Einsatz, gibt es die Freeware bzw. das Produkt Q-REC (Quality Data Recording, Folgeprodukt der Freeware) von Q-DAS®, um Prüfpläne anzulegen und Messdaten im Q-DAS® Datenformat abspeichern zu können.

Das Grundfos Portal Q-DET (Quality Data Evaluation and Transfer) steht dem Zulieferern im Grundfos Extranet zur Verfügung. Über eine entsprechende Authentifizierung (Benutzer, Passwort) hat der Zulieferer Zugang zu den für ihn jeweils relevanten Modulen. Abhängig von den vereinbarten Anforderungen hat der Zulieferer Zugriff auf die Module Stichproben- sowie Prozessanalyse und zur Messsystemanalyse.

Eine Kurzanleitung für die jeweils relevante Auswertung steht den Zulieferern auf der Seite für die Modul-

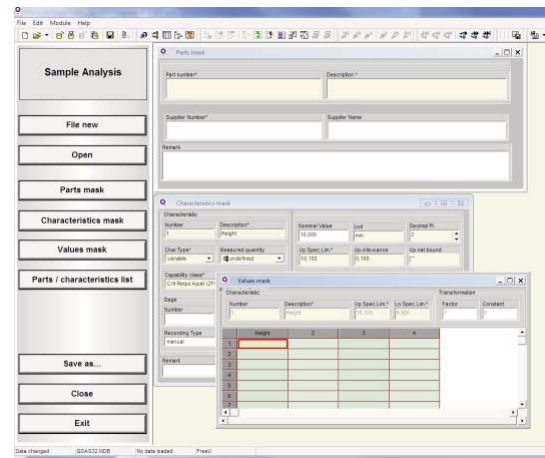


Bild 2: Q-DAS Freeware bzw. Q-REC

auswahl zur Verfügung. Hat der Zulieferer selbst keine Q-DAS® Produkte im Einsatz, kann er zur Erstellung der Prüfpläne und Erfassung der Messwerte die Freeware aus dem Grundfos Extranet herunterladen.

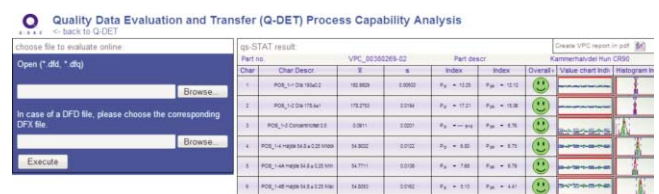


Bild 3: Datentransferseite zum Hochladen der Messdaten

Nachdem der Zulieferer die Messdaten erfasst und im Q-DAS® Datenformat abgespeichert hat (für eine Anbindung von Messmitteln zur Datenerfassung ist das Q-DAS® Produkt procella® oder O-QIS erforderlich), kann der Datensatz über die Transferseite des Extranets an Grundfos übertragen werden.

Nach dem Hochladen der Messdaten können die Auswertungsergebnisse auf Basis der Grundfos Auswertestrategie im Extranet angezeigt werden oder zu

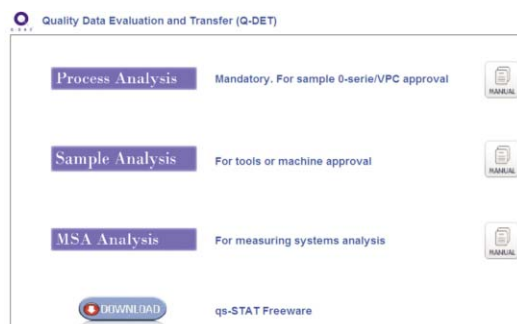


Bild 1: Modulauswahl im Grundfos Q-DET

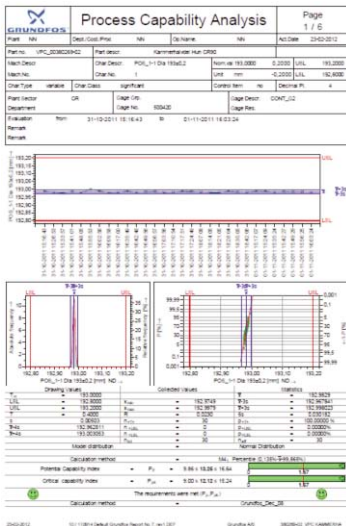


Bild 4: Beispielreport im Grundfos Q-DET

eigenen Dokumentationszwecken als PDF angezeigt und gespeichert werden.

Zu Beginn der Einführung von Grundfos Q-DET wurden die Zulieferer in das neue Supplierportal durch Grundfos eingewiesen. Aufgrund der Einfachheit der Handhabung waren keine Schulungen erforderlich, lediglich kurze Einweisungen der Zulieferer,

die in der Regel online mit entsprechenden Web-Tools durchgeführt wurden.

Die Datenhaltung der transferierten Datensätze (Dateien) wurde nach einer kurzen Erprobungsphase auf eine zentrale Zuliefererdatenbank umgestellt. Somit haben die Grundfos Mitarbeiter Zugriff auf alle Zuliefererdaten und können diese gezielt analysieren.

Erfahrungen und Nutzen durch den Einsatz von Q-DET

Zu Beginn waren die Zulieferer etwas zurückhaltend, die Qualitätsdaten direkt an Grundfos zu schicken. Doch durch gemeinsames Analysieren der Daten wurden die Bedenken aus dem Weg geräumt und der Mehrwert auch für die Zulieferer erkannt.

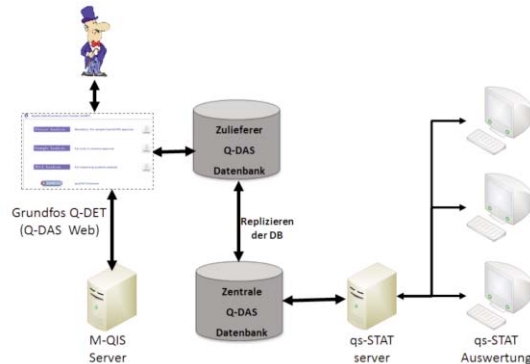


Bild 5: Systemlayout Grundfos Q-DET

Das System wurde bei Grundfos vor etwas mehr als einem Jahr eingeführt. Durch die Einfachheit der Datenübertragung und die zentrale Speicherung in einer Zuliefererdatenbank wurde die Zeitersparnis für die Umsetzung gemäß VPC (Verification of Product Conformance) auf über 50 % geschätzt. Dies ist neben einer einheitlichen Auswertung und einer zentralen Datenhaltung für alle Zulieferer ein weiterer Pluspunkt von Q-DET.

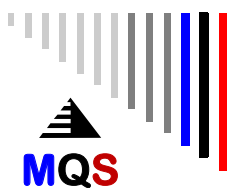
Fertigungsmesstechnik - MQS Consulting

Sie benötigen Beratung und / oder Unterstützung, eine Dienstleistung bei der:

- Planung von neuen Messeinrichtungen,
- Auswahl, Benchmark und Beschaffung der für Ihre Messaufgaben richtigen Prüfmittel
- Erstellung eines Lastenheftes als Bestellgrundlage für Ihre Messtechnik,
- Festlegung eines hausinternen Leitfadens nach MSA und/oder VDA 5 – 2010,
- Vor- und Endabnahme Ihrer bestellten Messeinrichtungen,
- Analyse und Optimierung von nicht fähigen Messprozessen
- **Seminare** zu den Themen: **PMÜ, MSA, VDA 5 Prüfprozesseignung, In-house-Seminare Spezialfälle** bei der Beurteilung von Messprozessen, **Optische Messtechnik**

dann können Sie von mehr als 30 Jahren Know-how und praktischer Erfahrung profitieren:

Ingenieur Büro Rolf Ofen IO-MQS



MQS Consulting

Beratung, Entwicklung, Dienstleistungen für Messtechnik, Qualitätstechnik, Seminare

Dipl. Ing. (FH) Rolf Ofen
Brünnleinstraße 3
96173 Oberhaid

+49 9503 7726
+49 176 466 333 50
rolf.ofen@kabelmail.de